

**UNEF**  
NON SYNDIQUÉS

Paris-8

# Amphitamine 8

## TOUS UNIS POUR NOUS DÉFENDRE

### POURQUOI DES ÉLECTIONS ?

Nous allons élire pour deux ans, nos représentants aux Conseils Centraux, le CA, le CEVU, le CS.

Si tu es étudiant en 1er et 2nd cycle, tu votes pour le CA et le CEVU.

● **Le Conseil d'Administration (CA)** est l'instance la plus importante de l'université, c'est là que se vote le budget, les conventions, les statuts.

Le CA a le pouvoir de mettre en place une réforme, de créer de nouveaux diplômes, de décider l'extension de la fac, comme cela a été fait sur notre université.

● **Le Conseil d'Études et de la Vie Universitaire (CEVU)** est le lien de définition et d'impulsion de l'activité de la fac, sur les questions de la vie étudiante et de pédagogie (aménagement de l'université, projets culturels).

● **Les étudiants inscrits en 3ème cycle votent une 3ème fois pour le Conseil Scientifique (CS).**

Le Conseil Scientifique a la même spécificité que le CEVU, mais il prend en compte la particularité des étudiants en 3ème cycle, la Recherche. Ce Conseil travaille plus précisément sur la cohérence des formations et notamment sur les liens entre l'Enseignement Supérieur et la Recherche.

### POURQUOI ALLER VOTER ?

Tout d'abord, il ne faut pas oublier que le rapport Laurent en 1995, prévoyait la diminution des élus étudiants, dans les Conseils de la fac mais visait également à supprimer le droit de vote des élus et à le remplacer par un avis consultatif !

Aujourd'hui, Bayrou qui se dit le champion de la négociation, alors qu'il ne nous a pas entendu, nous attend au tournant ! Au mois de Décembre, nous sommes descendus par centaines de milliers dans la rue pour obtenir des crédits supplémentaires, une véritable loi de programmation budgétaire, une vraie réforme de l'Enseignement Supérieur mais également pour être reconnus comme de véritables acteurs de l'université, pour participer aux décisions qui nous concernent.

**Les élections universitaires se situent dans la suite du mouvement étudiant.** Par notre participation aux élections, nous pouvons faire entendre nos exigences, nous doter d'élus qui défendront nos droits, qui se battront avec les étudiants pour faire avancer des propositions nouvelles pour la fac. Si Bayrou voit qu'au soir des élections, il n'y a qu'une minorité de votants, c'est là que nous aurons vraiment reculé et il aura d'autant plus les mains libres pour faire passer ses projets !

De plus, c'est dans les Conseils que se décide notre avenir universitaire. **Alors décidons de défendre nos droits et d'interpeller Bayrou sur nos exigences en allant voter !**

Salut !

Depuis 20 jours, les cours ont repris et ceci après plusieurs semaines de grève partout en France de la communauté universitaire. Face à la force revendicative de ce mouvement, Bayrou a été contraint de céder (cf puce sur le plan Bayrou).

**Pour PARIS VIII, cela signifie :**

- plus d'1 Million de crédits supplémentaires
- 5 postes IATOSS (personnel administratif et technique).
- 8 postes de PRAG (profs du secondaire agrégés).

Mais quand on sait que Bayrou accorde 1,8 million à ASSAS - faculté particulièrement démunie comme chacun le sait-on est en droit de se demander où sont passées les bonnes intentions du Ministre en matière de consultation étudiante ?

Si ce que nous avons gagné n'est pas à sous estimer, il est clair que toutes nos revendications n'ont pas été satisfaites (loi de programmation budgétaire, la réquisition des Facs Pasqua, l'aide sociale, les étudiants étrangers...).

**Qu'en a t il été du mouvement sur Paris VIII ?**

La mobilisation étudiante a été très forte, avec une envie de gagner tout de suite, pour ne pas avoir à retourner dans la rue l'année prochaine. Si volonté il y avait d'obtenir des crédits, les revendications étudiantes dépassaient largement ce cadre matériel : décider du contenu des formations afin d'obtenir un emploi à la hauteur de nos exigences (avec entre autre la reconnaissance des diplômes de P VIII), être pleinement citoyen à l'université et une forte aspiration à la démocratie. Cette aspiration était aussi très présente dans le mouvement et malheureusement tout le monde ne l'a pas respecté. Ce qui est sûr, c'est que ce n'est certainement pas en décrétant la grève à la place des étudiants, en monopolisant la parole pendant les assemblées générales, ou en négociant dans le dos des étudiants en plein mouvement, (comme a pu le faire l'UNEF ID en signant la Conférence des Présidents d'Université qui fixait à 360 Millions le montant d'accord avec le ministère) que tous les étudiants, mobilisés ou non, pouvaient se sentir complètement partie prenante dans la bataille.

A l'inverse, l'UNEF s'est battu pour que chacun soit écouté en aidant à organiser des réunions de filières, en passant dans un maximum de cours pour informer et établir tous ensemble nos revendications et les modalités d'action faisant l'unité de tous. **Informé, discuter et décider ensemble, c'est aussi cela l'enjeu des élections !**

Pour faire vivre notre aspiration être écouté, nous devons nous emparer pleinement de chaque occasion qui nous est offerte. Ainsi, les élections universitaires sont un moyen direct pour que tous les étudiants s'adressent à l'administration universitaire et au ministère.

Ne laissons pas Bayrou pouffer de rire sous son bureau en voyant que seulement 8 % des étudiants ont voté à ces élections. Mais montrons que nous sommes déterminés en allant tous voter. C'est un des meilleurs moyens de gagner sur toutes nos revendications!!! ■



# L'UNEF Paris VIII et son bilan d'activité

## Dans les conseils centraux :

- refus de voter le budget, car celui-ci était bien en dessous pour que notre fac puisse fonctionner normalement
- les étudiants boursiers n'ont plus à avancer leurs droits d'inscription comme cela était de mise avant mais sont exonérés de suite
- demande de moyens supplémentaires pour la médecine préventive

- rappel à l'ordre des UFR notamment sur les relations entre profs et étudiant mais également sur la tenue des examens, sur la pédagogie
- passage du taux du FAVE (Fond d'Aide à la Vie Étudiante) pour l'aide étudiante de 10 % à 25 %
- augmentation des crédits de la recherche pour le 3ème cycle
- maintien de certains DEA comme celui d'Études Féminines,...
- création d'une nouvelle bibliothèque

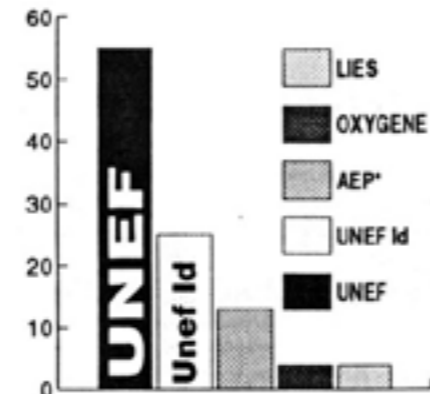
## Au quotidien :

- inscription de 300 bacheliers sans fac
- gratuité des photocopies de TD en TES
- dédoublement de cours d'anglais
- affichage de l'administration de tout ce qui touche à la vie étudiante
- devant la difficulté de résoudre le problème des étu-

- diants étrangers, l'UNEF a lancé un appel aux personnalités pour faire poids dans notre campagne contre les lois discriminatoires Sauvet-Marchand & Pasqua
- bataille pour la réquisition de la Fac Pasqua avec le concert organisé par l'UNEF au mois de Juin 95
- Organisation des Assises Nationales pour un Statut Étudiant le 26 novembre 1995
- affichage des comptes rendus des Conseils d'UFR en PAE



## RÉSULTATS AUX DERNIÈRES ÉLECTIONS À PARIS 8



\* AEP = Association des Étudiants de Psycho, liste soutenue par l'UNEF

## Deux IUT sont rattachés à notre Université.

Aujourd'hui les IUT, jadis considérés comme privilégiés, sont confrontés aux mêmes problèmes que les facs. A cela s'ajoutent des problèmes spécifiques comme la poursuite d'études ou encore le contenu des stages. Le DUT ne constitue plus n diplôme suffisant pour rentrer dans la vie active. Le ministère avait tenté d'imposer des circulaires limitant la poursuite d'études mas les étudiants ne se sont pas laissés faire et ont imposé un sacré recul au ministère. Ce que l'UNEF propose de façon plus particulière pour les IUT, c'est une grille nationale d'équivalence, la reconnaissance du DNTS au niveau II dans les conventions collectives (Bac + 3), avec le contenu nécessaire, notant la formation universitaire et l'application de la charte des stages en entreprises. Les élus étudiants se doivent de prendre en compte les revendications des étudiants en IUT et c'est ce que font les élus étudiants UNEF et son syndiqués.

# LES PROPOSITIONS DE L'UNEF..

## Sur le plan local, l'UNEF Paris 8 propose :

### SUITE AU MOUVEMENT ÉTUDIANT :

Lancement d'un référendum demandant l'avis des étudiants sur 4 grandes questions :

- la réquisition des facs privées financées par des fonds publics,
- les 4 milliards immédiats et une loi de programmation budgétaire pour l'Enseignement Supérieur et la Recherche,
- l'octroi des 215 millions de Francs bloqués en bons du Trésor par le CNOUS,
- abrogation des lois, circulaires instaurant des inégalités entre étudiants français et étudiants

étrangers. Proposition de forums pour continuer à réfléchir sur des questions de fond, comme par ex. : quels diplômes pour quel avenir, le statut social étudiant, l'aide sociale... Ces forums pourraient aider à l'élaboration du livre blanc, ensemble de propositions, de revendications des étudiants...

### AU QUOTIDIEN :

- anonymat des copies pour les examens,
- embauche de jeunes Thésards, extension des locaux, titularisation du personnel précaire de la fac, création de postes d'enseignants et IATOSS, inscription systématique de tous les bacheliers, réouverture du bureau des

diplômes, mise en place d'une bourse aux livres, aide aux étudiants étrangers, création de nouvelles cité-U etc...

## Sur le plan national, l'UNEF propose :

- transports à 50 %
- création d'un véritable statut étudiant
- application de la charte des stages en entreprise, pour de véritables stages rémunérés
- augmentation du nombre de bourses et de leur montant
- redéfinition des critères d'obtention des bourses
- véritable orientation et insertion professionnelle, etc...

### 1- QUAND VOTER ?

Mardi 23 Janvier  
de 14 h 00 à 19 h 30  
Mercredi 24 Janvier  
de 10 h 00 à 16 h 30  
Jeudi 25 Janvier  
de 10 h 00 à 19 h 30  
Vendredi 26 Janvier  
de 10 h 00 à 12 h

### 2- OÙ VOTER ?

Il y a deux points de vote cette année :

Dans le hall du bâtiment N

En salle Z002 à côté des amphis X et Y

### 3- COMMENT VOTER ?

Tout simplement en présentant ta carte d'étudiant.

Si tu n'as pas possibilité de venir à la fac pendant ces quatre jours, tu peux aller retirer une procuration de vote à l'administration ou au local de l'UNEF en B.144.

## Le Plan Bayrou et les demandes des étudiants

Crédits de fonctionnement des établissements	+ 369 millions au premier janvier 96 en plus des 170 MF du premier plan d'urgence Ces 369 MF ne sont que la compensation aux établissements des droits d'inscriptions des étudiants boursiers	+ 2 milliards en crédits d'urgence (évaluation minimale)
Sécurité et aménagement des locaux	2 milliards d'autorisation de programmation dont 500 millions tout de suite	2 milliards immédiats
Postes IATOSS	2000 1700 en plus des 300 du budget initial	4000 immédiatement
Postes d'enseignants	2000 1262 en plus des 738 du budget initial, se partageant 262 maîtres de conférences et 1000 PRAG pour 1996. Il n'y a donc pas un seul poste de professeur et les 1000 PRAG sont obtenus par le redéploiement essentiellement.	6000 enseignants chercheurs immédiatement

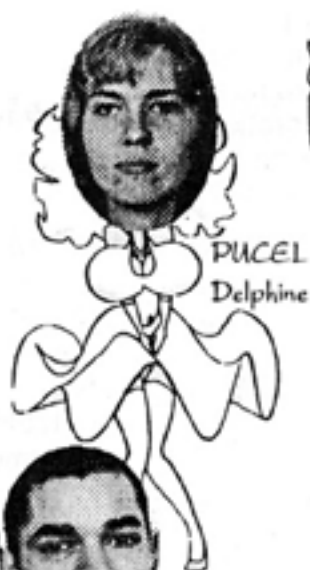


# Pour qui voter ?

## Les candidats présentés par l'UNEF P.8



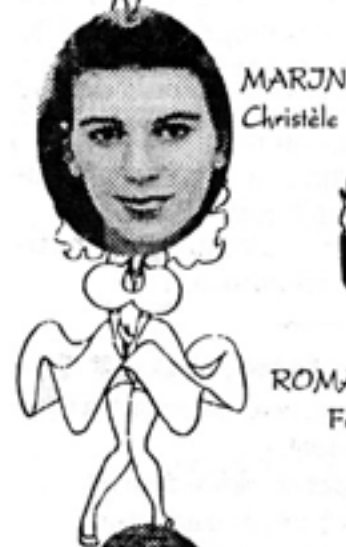
ELGHOUL  
Bouchaïb



PUCEL  
Delphine



JAMET  
Laurent



MARJN  
Christèle



ROMANA  
Franky



LEBERE  
Emeline



MAURY  
Fabien



FENASSE  
Delphine



MENDY  
Norbert



LERJ  
Vanessa

### DES ÉTUDIANTS COMBATIFS ET REVENDICATIFS QUE TU CONNAIS !

#### Conseil d'Administration (7 sièges)

- LERI Vanessa (TES)
- ELGHOUL Bouchaïb (LIT)
- MARIN Christèle (HCS)
- ROMANA Franky (Psycho)
- FENASSE Delphine (PAE)
- JAMET Laurent (HCS)
- LEBERE Emeline (Arts)

#### Conseil des Études et de la Vie

##### Universitaire (14 sièges)

- PUCEL Delphine (Arts)
- MENDY Norbert (LIT)
- RUDA Sylvain (Arts)
- BECHENIT Pascal (TES)
- RENAUD Stéphan (Psycho)
- ROBLIN Benoît (TES)
- TOUET Violaine (PAE)
- MINOT Julie (HCS)
- ADAM Saleh (Langues)
- SAADI Mohamed (LIT)

- DOS SANTOS Cathy (Langues)

- DEVREUX Claire (CAPFED)

- CAULLIER Anabelle (PAE)

- SOULOUMIAC Géraldine (HCS)

#### Conseil Scientifique (4 sièges)

- MAURY Fabien (TES)

- EVERBECQ Marc (PAE)

- CHABERT Lionel (PAE)

- BEAULIEU Mireille (IEE)

**POUR QUE NOUS SOYONS  
REPRÉSENTÉS EFFICACEMENT  
DANS LES CONSEILS, POUR  
UN TRAVAIL COMMUN,  
ÉTUDIANTS ET ÉLUS, VOTE ET  
FAIS VOTER AUTOUR DE TOI,  
UNEF ET NON-SYNDIQUES.**